

37-Depuis les abords de Sézanne

La ville de Sézanne s'inscrit dans un repli de la côte, les vignes lui dessinant un écrin. Depuis les hauteurs de la ville, et notamment la route touristique du Champagne, le regard s'ouvre sur la plaine agricole et le développement éolien lointain.

La présence du mont Août dans les axes de vue limite la perception du projet éolien, dont on ne perçoit que les pales. Le projet est en effet en partie masqué par le modelé topographique de ce mont isolé.

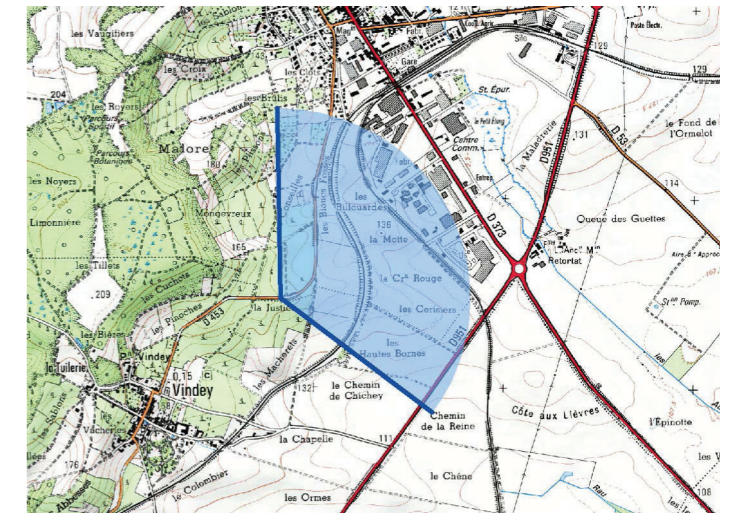
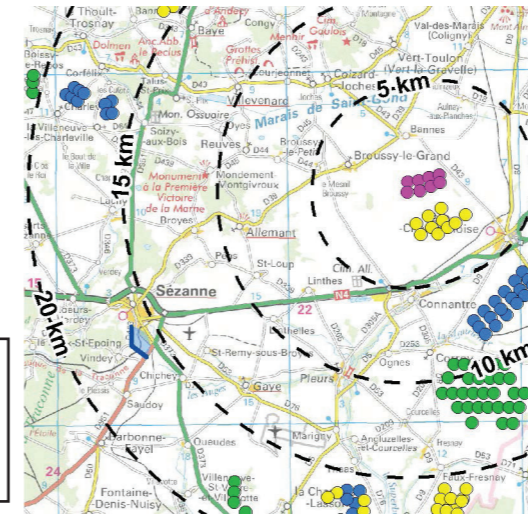
La faible perception des éoliennes projetées n'a pas d'incidence particulière sur la lisibilité paysagère depuis ce point de vue.

Coordonnées du point de prise de vue : X=752983 / Y=6845154 (Lambert 93)

Distance à l'éolienne la plus proche : 16.6 kilomètres

Distance à l'éolienne la plus éloignée : 18.5 kilomètres

Contexte éolien (octobre 2018)	
—	Eolienne en exploitation
—	Eolienne accordée
—	Eolienne en instruction (avis de l'AE)
—	Eolienne en développement



ETAT INITIAL (parcs en exploitation et permis accordés)



ETAT SIMULE (ajouts des projets en instruction et du projet envisagé)



Vue réelle dans les pages suivantes.

VUE FILAIRE (vue colorisée des éoliennes)



PROJET - *pour une vision des éoliennes à «taille réelle», tenir le document à 35cm du regard*





38-Depuis le point de vue panoramique de Barbonne-Fayel

Le point de vue panoramique de Barbonne-Fayel ouvre le regard sur un horizon très étendu et profond. L'aire de stationnement facilite l'arrêt pour une observation sécurisée.

Le front éolien est quasi continu sur l'horizon. Le parc des Vignottes (également nommé Saronde) appuie la présence éolienne dans un périmètre proche.

Le projet envisagé vient étendre la ligne d'éoliennes, en s'implantant à l'avant du contexte éolien. Il présente toutefois une emprise réduite, qui minimise sa présence sur l'horizon avec la distance d'éloignement. Les rapports d'échelle verticaux restent cohérents avec les marqueurs paysagers, dans une perception au final limitée et à l'incidence visuelle nulle sur la lisibilité du patrimoine viticole.

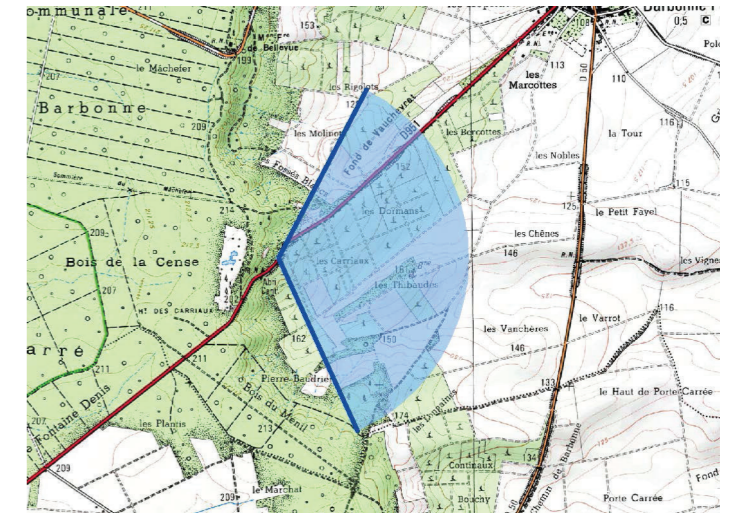
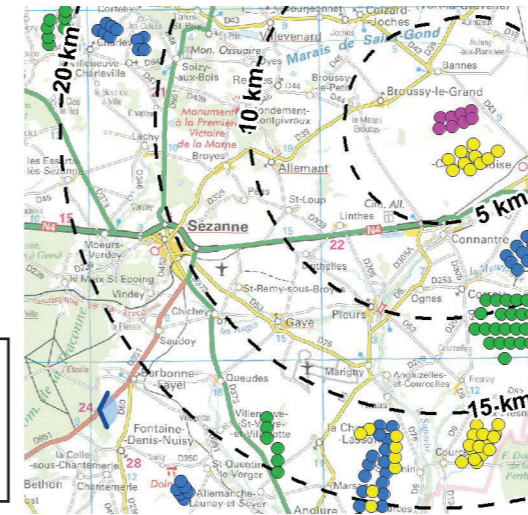
Coordonnées du point de prise de vue : X=749566 / Y=6838381 (Lambert 93)

Distance à l'éolienne la plus proche : 23.2 kilomètres

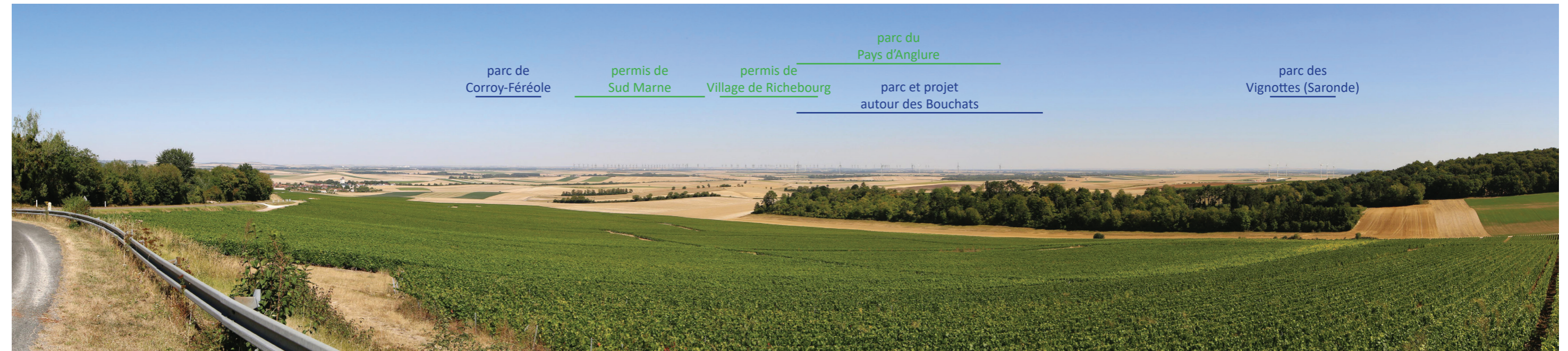
Distance à l'éolienne la plus éloignée : 25.1 kilomètres

Contexte éolien (octobre 2018)

- Eolienne en exploitation
- Eolienne accordée
- Eolienne en instruction (avis de l'AE)
- Eolienne en développement



ETAT INITIAL (parcs en exploitation et permis accordés)

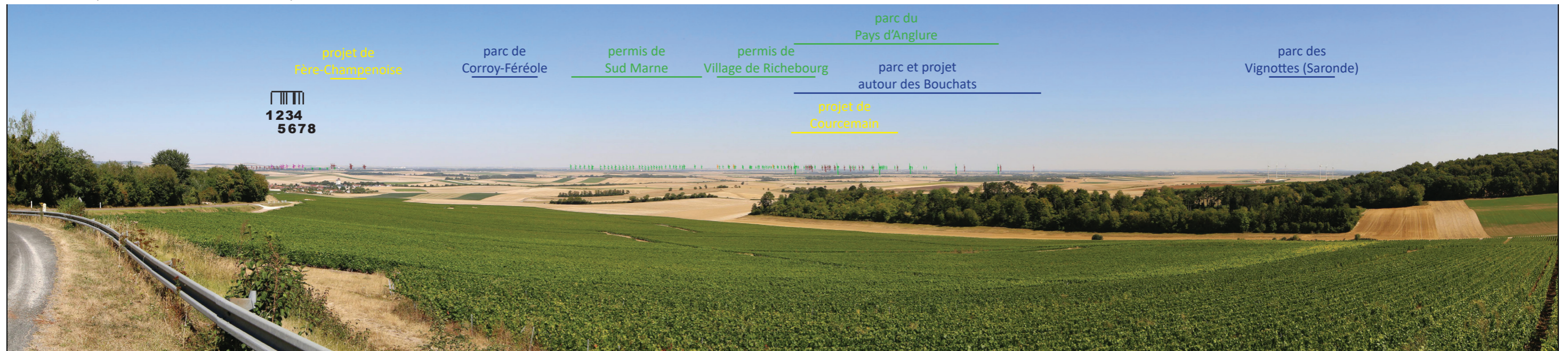


ETAT SIMULE (ajouts des projets en instruction et du projet envisagé)



Vue réelle dans les pages suivantes.

VUE FILAIRE (vue colorisée des éoliennes)



PROJET - pour une vision des éoliennes à «taille réelle», tenir le document à 35cm du regard



